



BRULAheat – der neue Alleskönner unter den Leichtbauplatten!

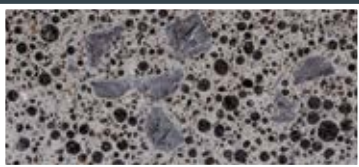
BRULAheat ist eine leichte Bauplatte.

Sie eignet sich besonders für den Schürzenbereich von Kaminanlagen mit einem 2- oder 3-seitigen Kamineinsatz. Denn hier ist eine gute Wärmeleitfähigkeit und gleichzeitig eine gewisse Speicherfähigkeit gefragt.

Mit BRULAheat bauen Sie Feuerstätten, die sich durch eine gelungene Kombination von hochwertiger Speicherfähigkeit und zügiger Wärmeabgabe an den Raum auszeichnen. Bei diesem Sortiment profitieren Sie von einer großen Formenvielfalt – auch bei Radien- und Eckteilen.

Anwendung: Zum Aufbau empfehlen wir BRULA-Haftmörtel Rapid, für die Oberflächengestaltung BRULA-Putze.

Im Detail: Hierbei wird Liapor-Masse (siehe BRULApur) mit expandiertem Naturgraphit-Granulat miteinander vergossen. Das führt zu einer wesentlich besseren Wärmeleitung (1,2 W/mK), besonders bei Schürzen für zwei- und dreiseitige Kamine. Außerdem wird die Speicherfähigkeit erhöht durch den Zusatz von Magnesit.



- Fest, doch leicht zu bearbeiten
- Zügige Wärmeabgabe an den Raum

Techn. Daten	Temperaturbeständigkeit	Rohdichte	Wärmeleitfähigkeit	Druckfestigkeit	Wärmeübergang	Wärmespeicherfähigkeit
BRULAheat	bis 500 °C	0,950 kg/dm ³	1,20 W/mK	6,3 N/mm ²	schnell	gering

Planungs-Beispiel Kaminanlage mit BRULAheat

Heiztechnik:

Kaminheizeinsatz
Typ Linear Speedy Ph-4S
mit Tragrahmen
von Spartherm



Hüllenprodukte:

BRULAheat

ca. 3 m² verbaut

Preis je m²
ca. 87,00 Euro brutto
(Mischkalkulation)

Brutto-Gesamtpreis
der hier verwendeten
BRULAheat-Bauteile
ca. 261,00 Euro

zzgl. MwSt.

