



Merkmale handgeformte Tonbodenplatten

Rohmaterialien

Die Rohmaterialien werden aus eigenen Gruben in Lohn / SH abgebaut.
In Lohn hat es verschiedene natürliche Tonvorkommen.



Herstellung

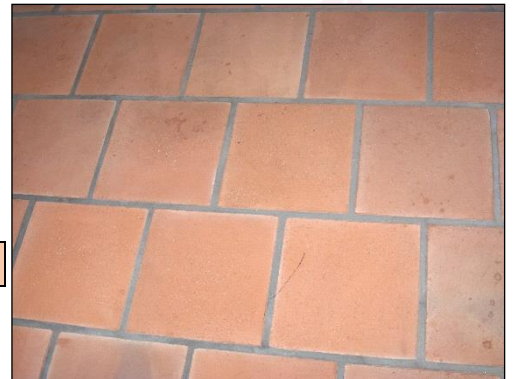
Nach dem Abbau der Rohmaterialien, werden diese in der Lohner Ziegelei AG aufbereitet und zu einer keramischen Masse verarbeitet.
Diese wird von Hand, mit Hilfe von Formen geformt, danach getrocknet und im Brennofen bei rund 1100°C gebrannt.



Produkt & Charakteristik

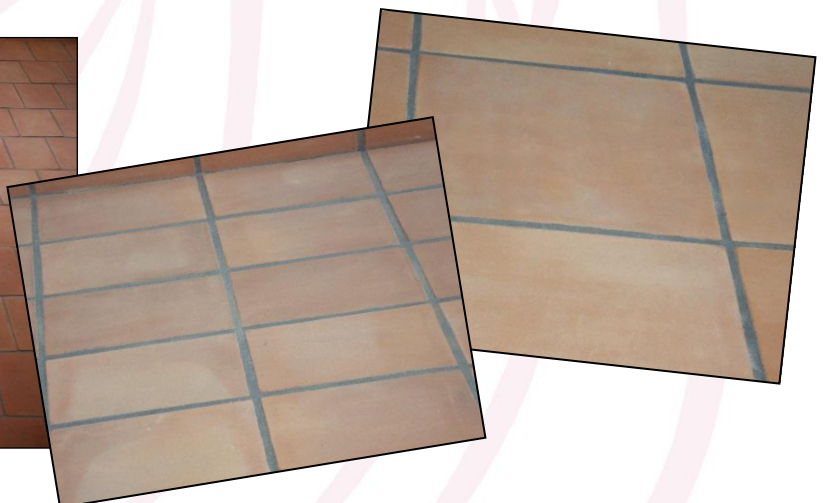
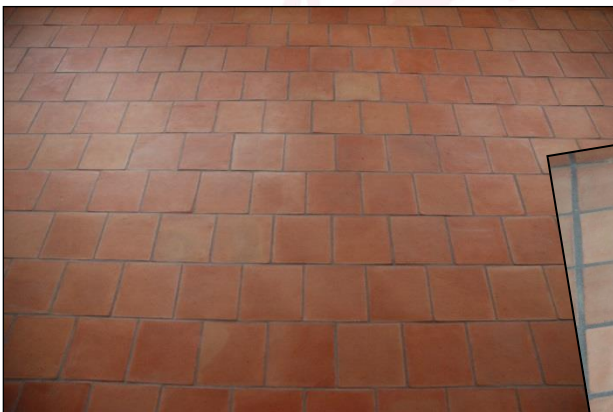
So entsteht eine rustikale, traditionell handgeformte Tonbodenplatte aus einheimischen Materialien.
Absolut Bau-ökologisch.

Die Porosität der Tonbodenplatten wirkt sich positiv auf den Feuchtigkeitshaushalt eines Raumes oder eines Gebäudes aus. Die Platten sind „Fusswarm“ da sie wenig Wärme aus den Füßen aufnehmen, diese Eigenschaft wird, wie bei Holzböden, als sehr angenehm empfunden.



Anwendung

Wand und Bodenbeläge im Wohnbereich, bei Gebäuderenovationen, Denkmalschutz, usw.
Die Platten sind nicht frostsicher und deswegen für den Aussenbereich nicht geeignet.





LOHNER ZIEGELEI AG

FABRIK FEUERFESTER STEINE UND TONWAREN

Vorbereitungen vor dem Verlegen

Um ein ausgeglichenes, homogenes Farbspiel und um gleichmässige Fugenbreiten zu erreichen, empfehlen wir die Platten vor der eigentlichen Verlegung auszulegen. So können Missverständnisse zwischen dem Verleger und der Bauherrschaft vorgängig geklärt werden. Die Platten müssen trocken sein und sollten vor der Verlegung 24 Stunden an die Raumtemperatur akklimatisiert werden.

Verlegung

Die Verlegung der Tonbodenplatten erfolgt mit einem geeigneten Mittelbettkleber, der eine vollsattete Verlegung gewährleistet. Unsere Empfehlung: **Ardex X32**. (siehe Merkblatt) Dilatations- und Randfugen müssen unbedingt eingehalten werden. Bewegungsfugen werden mit dauerelastischem Natursteinkitt gefüllt. Kittfugen sollten erst erstellt werden, wenn der Bodenbelag vollständig ausgetrocknet ist.

Ausblühungen, Flecken und Verfärbungen

Jede Tonplatte wird einzeln geprüft und verlässt nur gewässert unsere Fabrik. Trotzdem neigen Tonplatten nach dem Verlegen zu Ausblühungen. Die in den Platten nicht gebundenen Salze steigen mit der Feuchtigkeit an die Oberfläche und bleiben als weisse Rückstände liegen. Diese Rückstände liegen in der Natur einer Tonplatte und können nicht reklamiert werden. Bei der Verwendung falscher oder nicht geeigneter Plattenkleber kann es ebenfalls zu diesen weissen Rückständen kommen.

Kalktreiber

Kalktreiber können kleine Abplatzungen verursachen. Sie werden durch Kalkanteile im Rohmaterial verursacht. Kalktreiber stellen keinen Garantieanspruch dar.

Vorbehandlung und Fugenhilfe / Fugenmörtel

Unsere Tonbodenplatten sind werkseitig nicht versiegelt oder silikonisiert. Nach der Verlegung und vor dem Ausfugen wird eine Vorbehandlung mit einer geeigneten Fugenhilfe empfohlen. Nach einer Trocknung von 24 Stunden kann verfugt werden. Diese spezielle Imprägnierung schützt die Tonplatten nicht vor Fett- und Ölflecken. Unsere Empfehlung: **Lithofin Cotto Extraschutz** (siehe Merkblatt). Die Wahl eines geeigneten Fugenmörtels ist ebenfalls zu beachten, da es bei ungeeigneten Fugenmörteln zu Randverfärbungen der Tonplatten kommen kann. Unsere Empfehlung: **Ardex GK** (siehe Merkblatt).



LOHNER ZIEGELEI AG

FABRIK FEUERFESTER STEINE UND TONWAREN

Zementrückstände und Bauverschmutzung

Beim Verfugen mit ungeeignetem Fugenmörtel kann die Tonplatte stark verunreinigt werden, was zur Folge haben kann, dass die Verschmutzung mit Wasser nicht mehr oder nur mit intensivem Aufwand entfernt werden kann.

Absäuren

Wir empfehlen das Absäuern zu vermeiden, da es sehr anspruchsvoll ist. Sollte es dennoch notwendig sein, empfehlen wir Ihnen, sich mit einem Profi in Verbindung zu setzen. Gerne sind wir Ihnen dabei behilflich.

Unsere Empfehlung: **Lithofin Zementschleierentferner** (siehe Merkblatt)

Imprägnierung farblos / Glanz

Die porösen Tonplatten sind stark saugfähig und können Flüssigkeiten schnell aufnehmen. Entstandene Flecken sind nur sehr schwer zu entfernen, darum ist eine Imprägnierung unverzichtbar. Unsere Empfehlung: **Lithofin Cotto Extraschutz** (siehe Merkblatt), **Lithofin Cotto Wax - Finish** (siehe Merkblatt).

Wichtig: An einer unauffälligen Stelle oder Musterplatte eine Musterimprägnierung vornehmen.

Reinigung im Alltag

Für die Unterhaltsreinigung von Tonplatten sind die gängigen Reiniger nicht zu empfehlen, diese können die Tonplatten und deren Imprägnierung sogar schädigen. Daher unsere Empfehlung **Lithofin Cotto Wischpflege** (siehe Merkblatt)

Sollten Sie noch Fragen zu unseren Tonplatten haben, stehen wir Ihnen gerne zur Verfügung.

Wir wünschen Ihnen viel Spass und Freude mit diesem einzigartigen Naturprodukt.

Ihre Lohner Ziegelei AG